

Le Challenge 2026 du RVA49

Une excellente façon de
visiter la région d'Est en
Ouest ou du Nord au Sud



*On ne peut pas acheter le
bonheur, mais on peut acheter un
vélo, et c'est assez proche.*

- **C'est quoi ce challenge ?**

- C'est une roue composée de 11 rayons.
- Chaque rayon est représenté par deux circuits :
 - Un d'environ **100km** appelé dans Open Runner **RoueAvant + n° du rayon**
 - Un d'environ **80km** appelé dans Open Runner **RoueArrière + n° du rayon**

- Ces parcours, en boucle, partent du local rue de Lorraine à Beaufort.



- Chaque Rayon fait l'objet d'une page (voir ci-dessous) avec un plan, liens de la trace gpx et l'indication du kilométrage et dénivelé.
- Ce défi est à faire dans l'ordre que vous le souhaitez, seul ou en groupe à n'importe quel moment de l'année, ces randonnées n'étant pas organisées à date fixe.
- *Ces circuits sont dessinés à partir d'Open Runner donc non vérifiés sur place. Merci de nous faire d'éventuels retours si vous rencontrez des problèmes notamment de parcours ou autre !*

Rayon 1

RoueAvant : <https://www.openrunner.com/route-details/23305125>

100 km

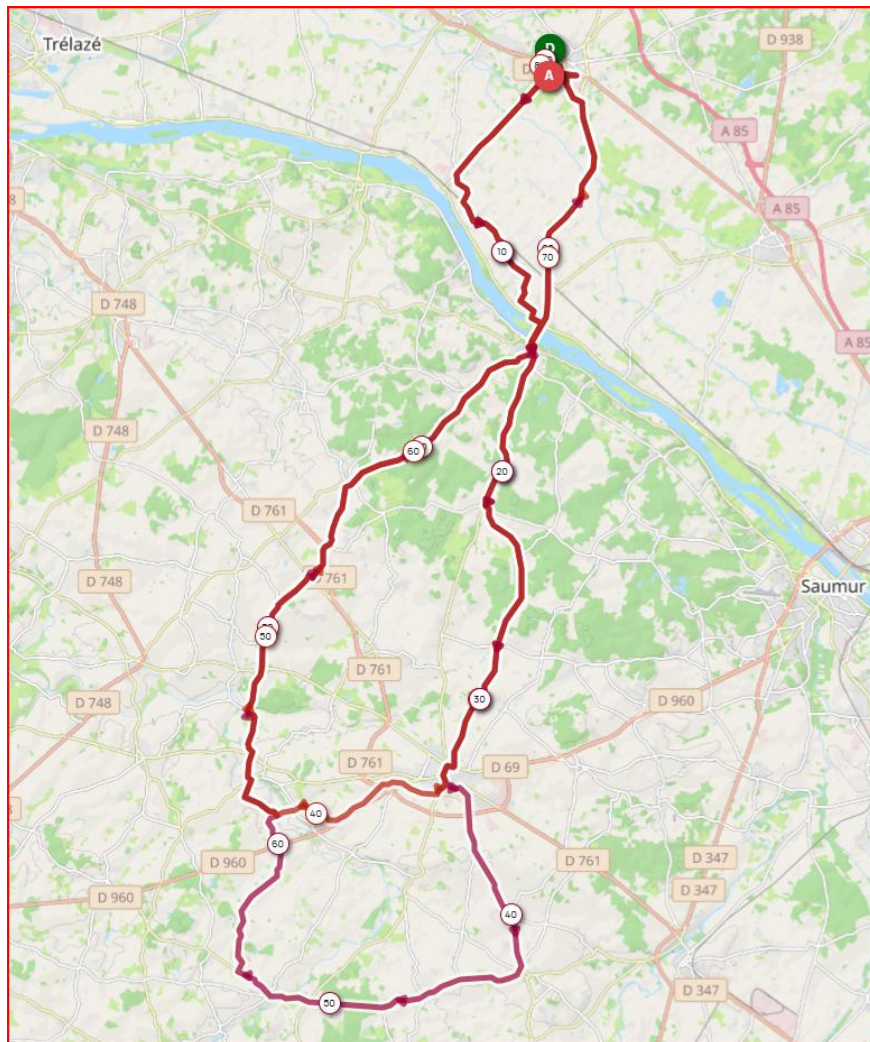
D+ 537

[haut](#)

RoueArrière : <https://www.openrunner.com/route-details/23305148>

81 km

D+ 425



Rayon 2

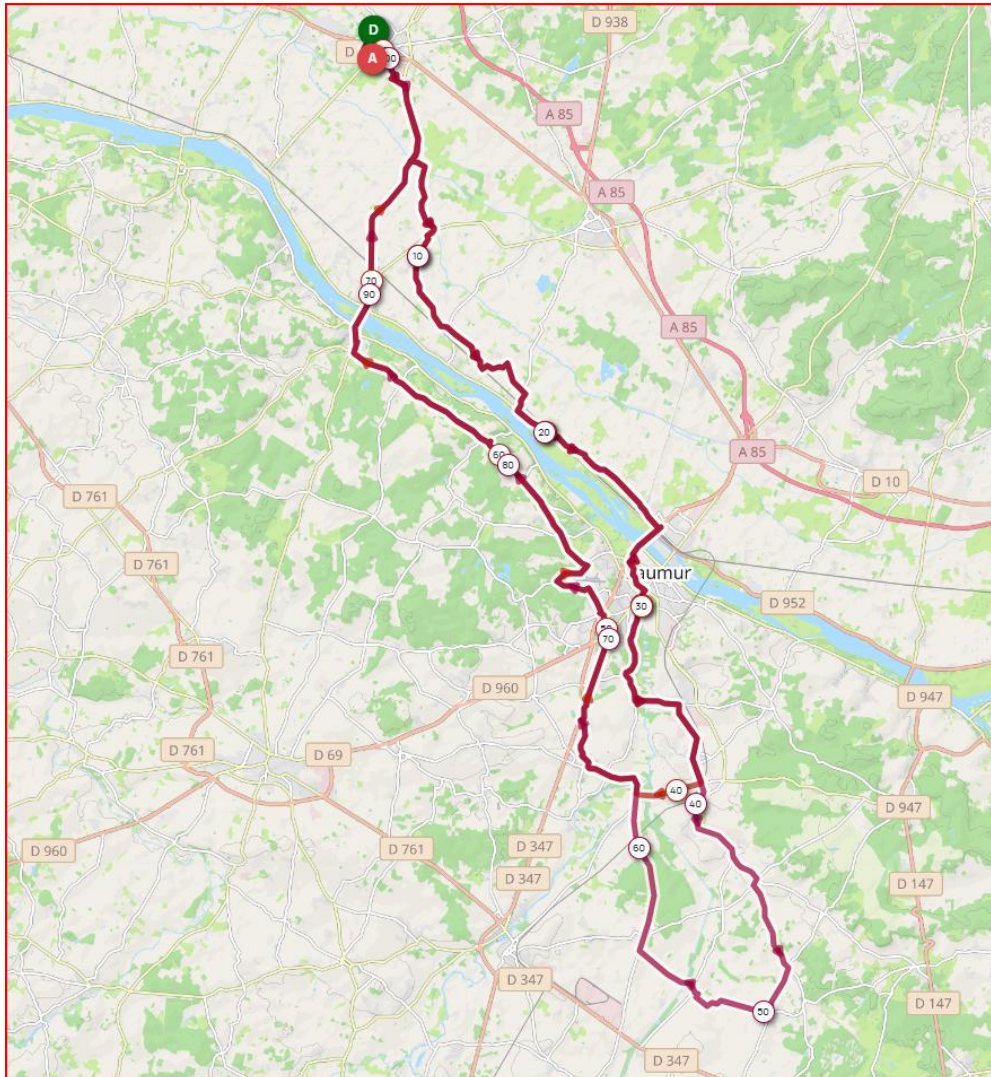
RoueAvant : <https://www.openrunner.com/route-details/23262055>

102 km D+485

[haut](#)

RoueArrière : <https://www.openrunner.com/route-details/23262062>

81 km D+ 390



Rayon 3

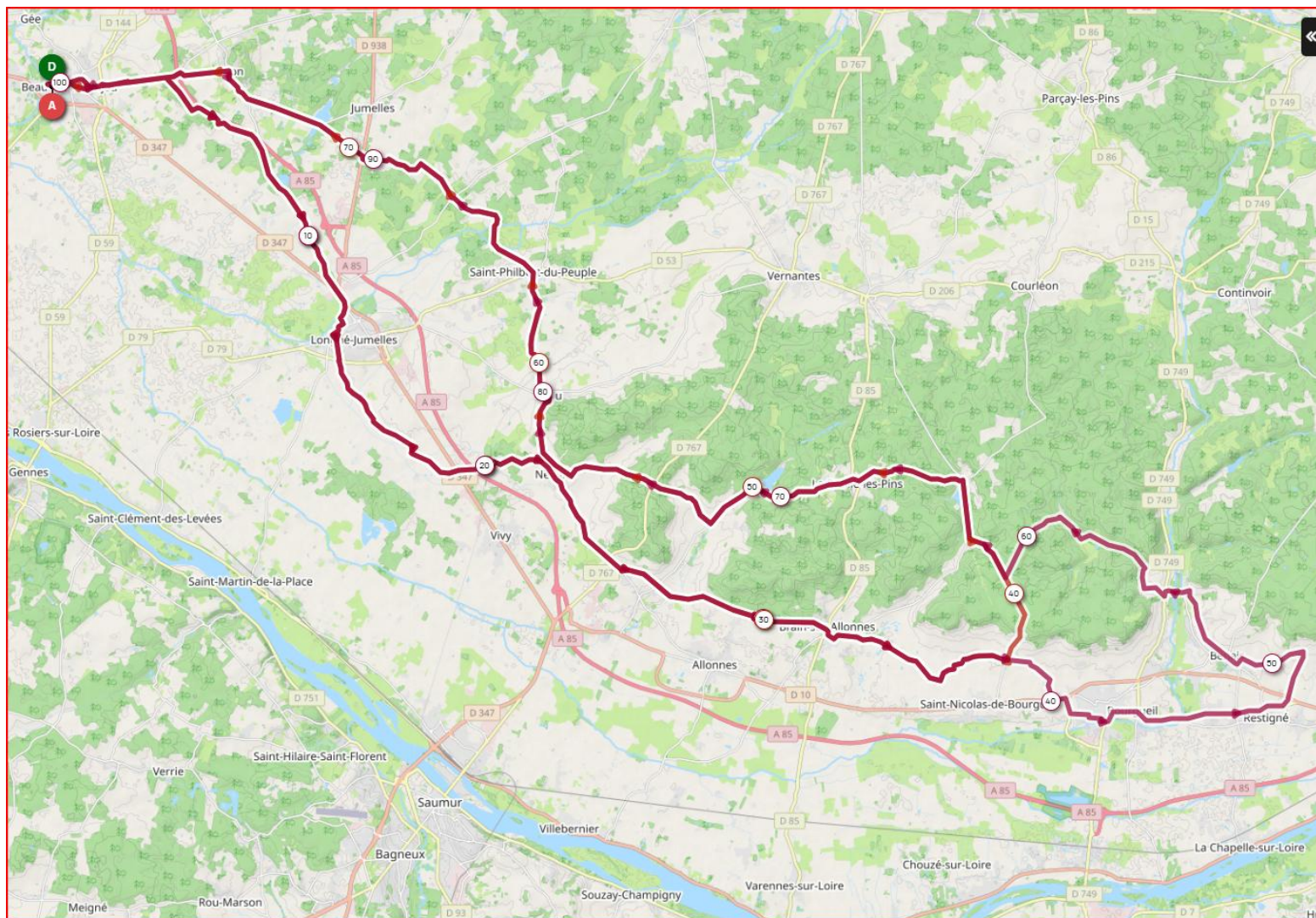
RoueAvant : <https://www.openrunner.com/route-details/23268493>

100 km D+ 580

[haut](#)

RoueArrière : <https://www.openrunner.com/route-details/23268698>

80 km D+ 480



Rayon 4

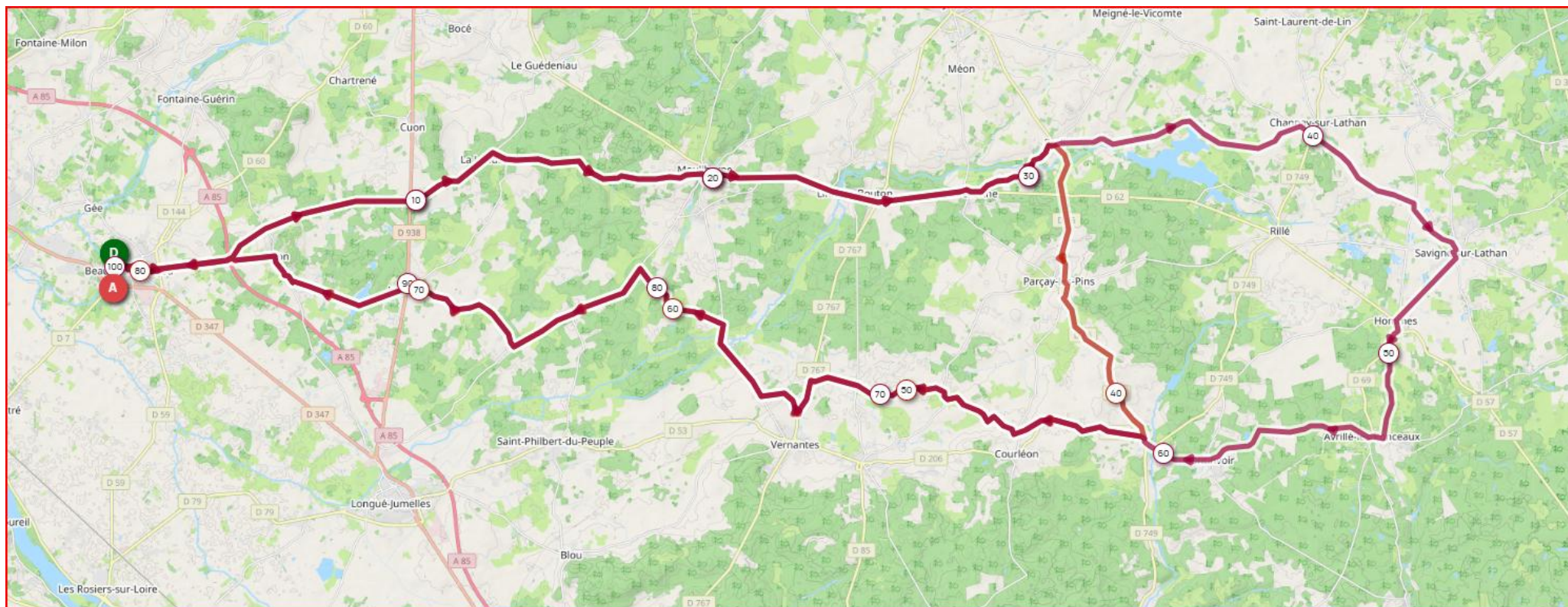
RoueAvant : <https://www.openrunner.com/route-details/23268748>

100 km D+ 501

[haut](#)

RoueArrière : <https://www.openrunner.com/route-details/23268773>

81 km D+ 450



Rayon 5

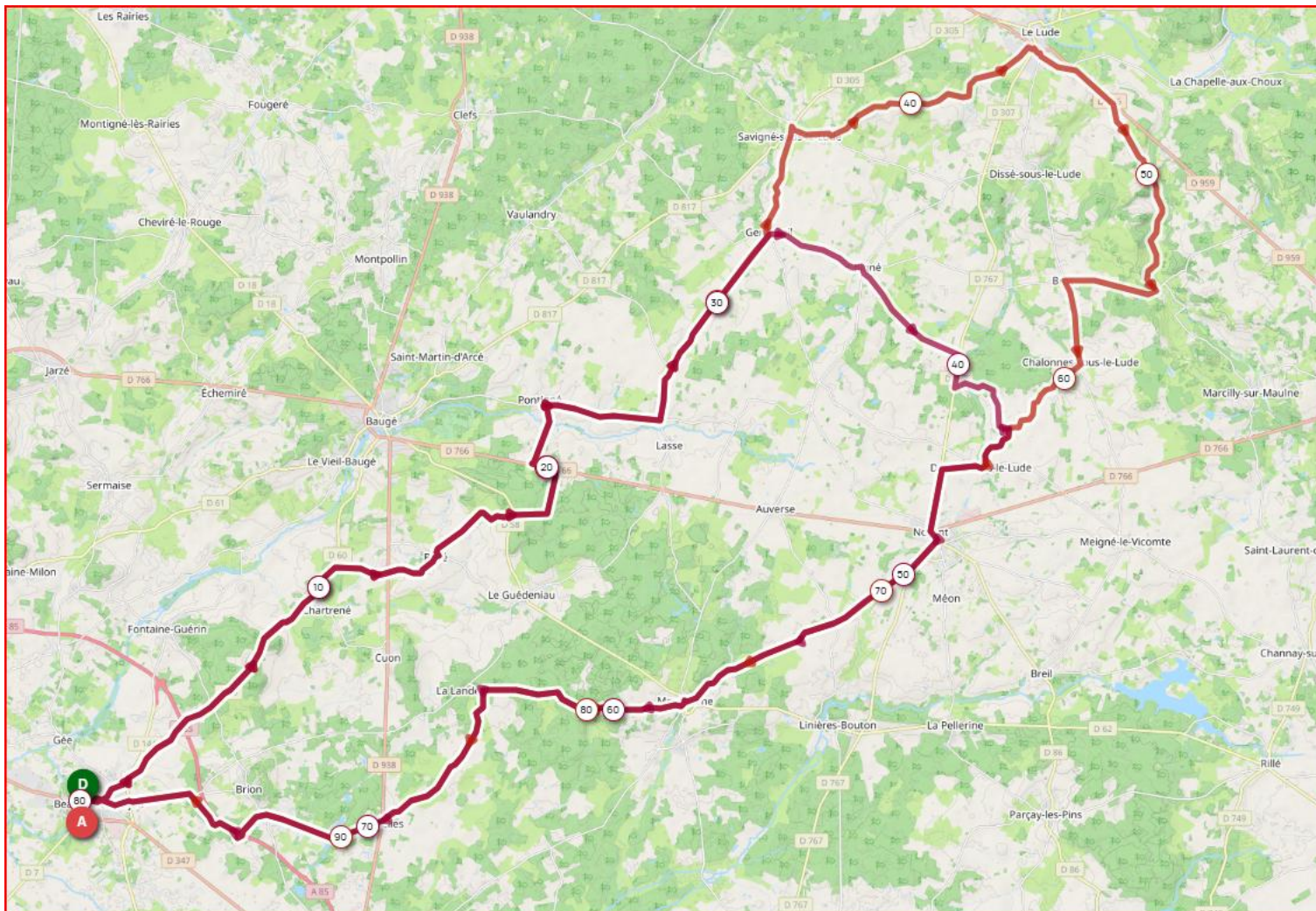
RoueAvant : <https://www.openrunner.com/route-details/23269459>

99 km D+ 605

[haut](#)

RoueArrière : <https://www.openrunner.com/route-details/23269521>

80 km D+ 450



Rayon 6

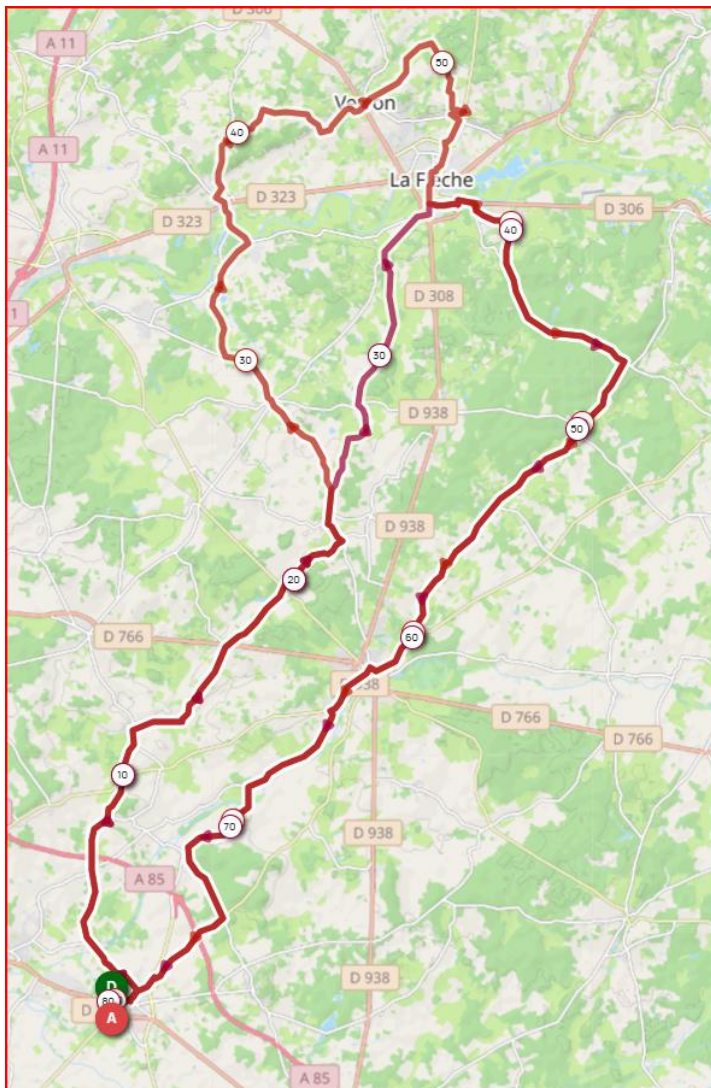
RoueAvant : <https://www.openrunner.com/route-details/23269655>

100 km D+ 650

[haut](#)

RoueArrière : <https://www.openrunner.com/route-details/23269749>

80 km D+ 465



Rayon 7

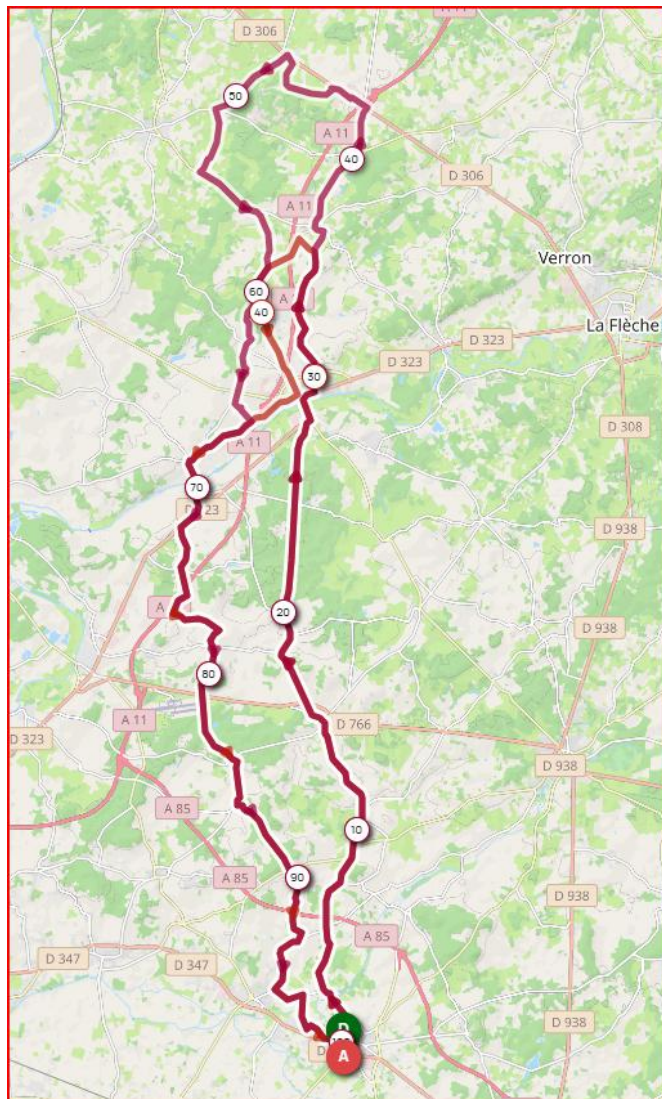
RoueAvant : <https://www.openrunner.com/route-details/23304366>

100 km D+ 610

[haut](#)

RoueArrière : <https://www.openrunner.com/route-details/23304393>

80 km D+ 550



Rayon 8

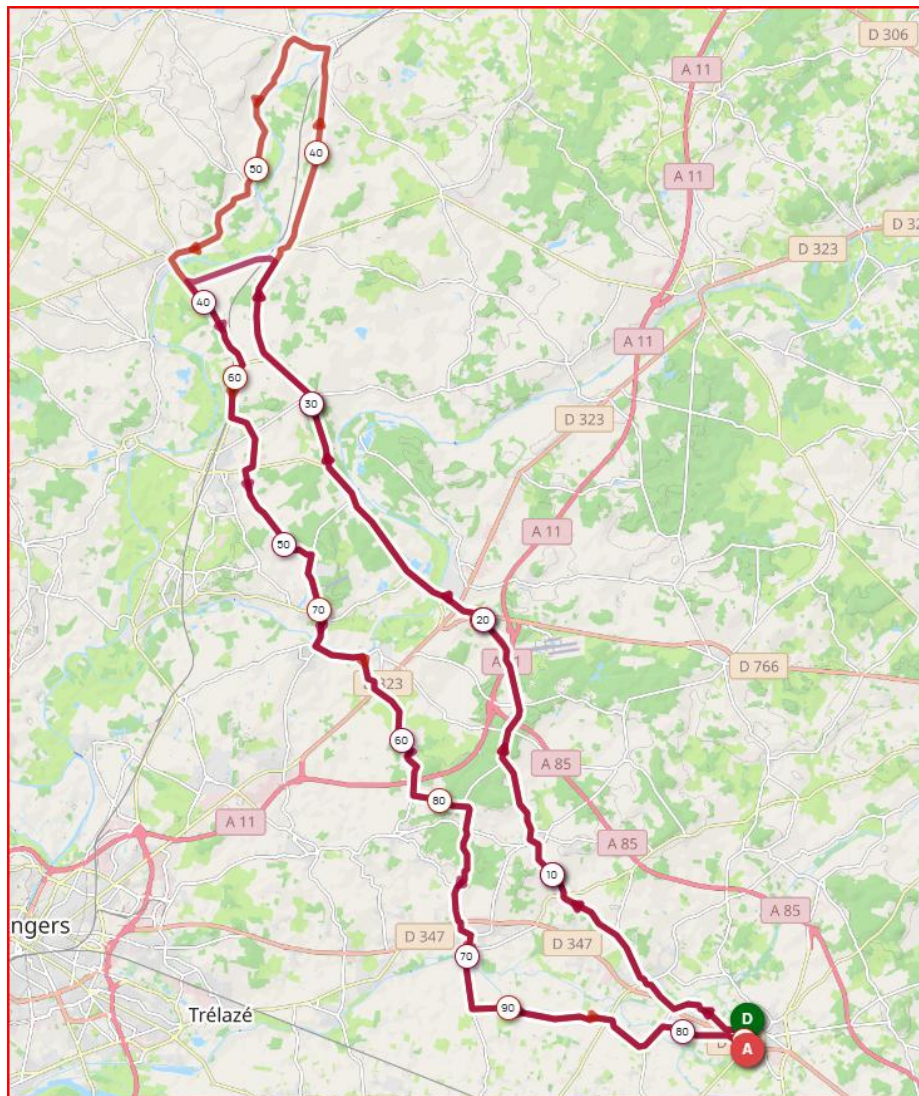
RoueAvant : <https://www.openrunner.com/route-details/23304467>

101 km D+ 462

[haut](#)

RoueArrière : <https://www.openrunner.com/route-details/23304485>

84 km D+ 385



Rayon 9

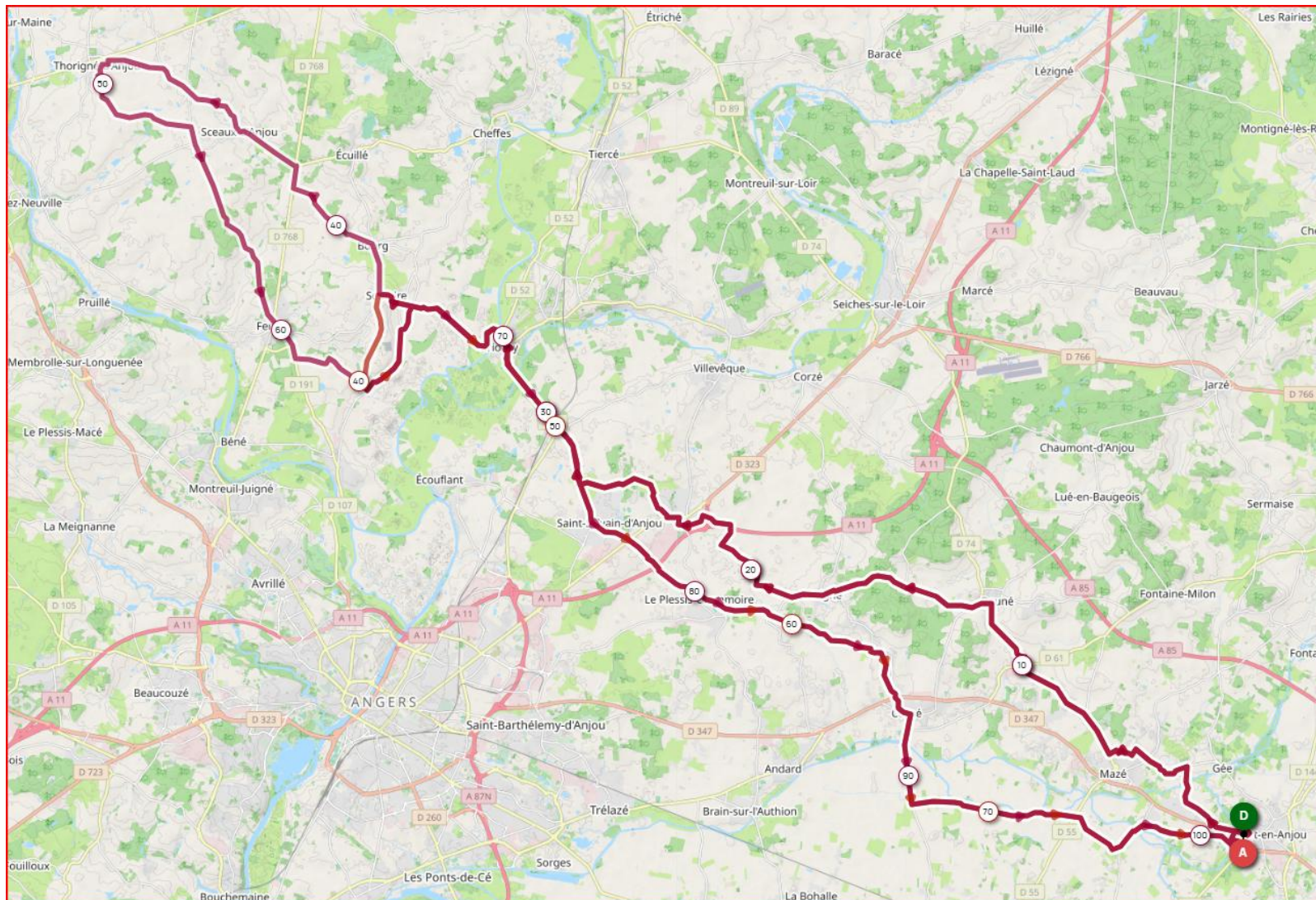
RoueAvant : <https://www.openrunner.com/route-details/23304867>

103 km D+ 430

[haut](#)

RoueArrière : <https://www.openrunner.com/route-details/23304883>

80 km D+ 305



Rayon 10

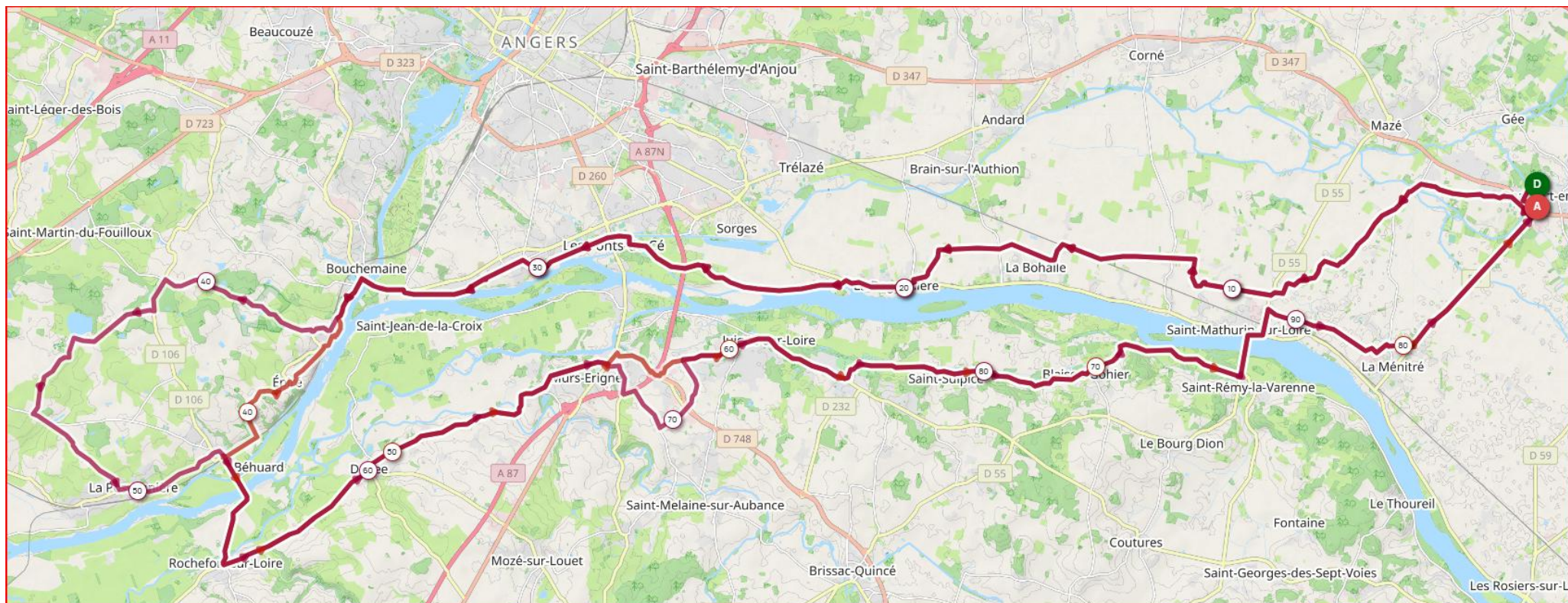
RoueAvant : <https://www.openrunner.com/route-details/23304964>

99 km D+ 420

[haut](#)

RoueArrière : <https://www.openrunner.com/route-details/23305028>

86 km D+ 360



Rayon 11

RoueAvant : <https://www.openrunner.com/route-details/23262011>

100 km

D+ 570

[haut](#)

RoueArrière : <https://www.openrunner.com/route-details/23261985>

80 km

D+ 430

